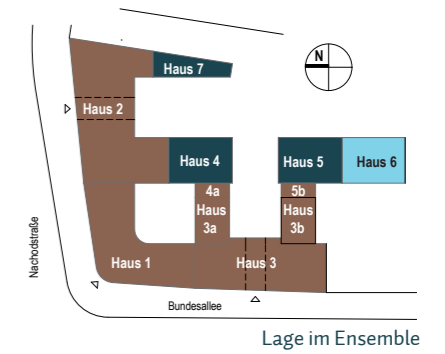


MOMENTE BERLIN

Mehr als ein Zuhause

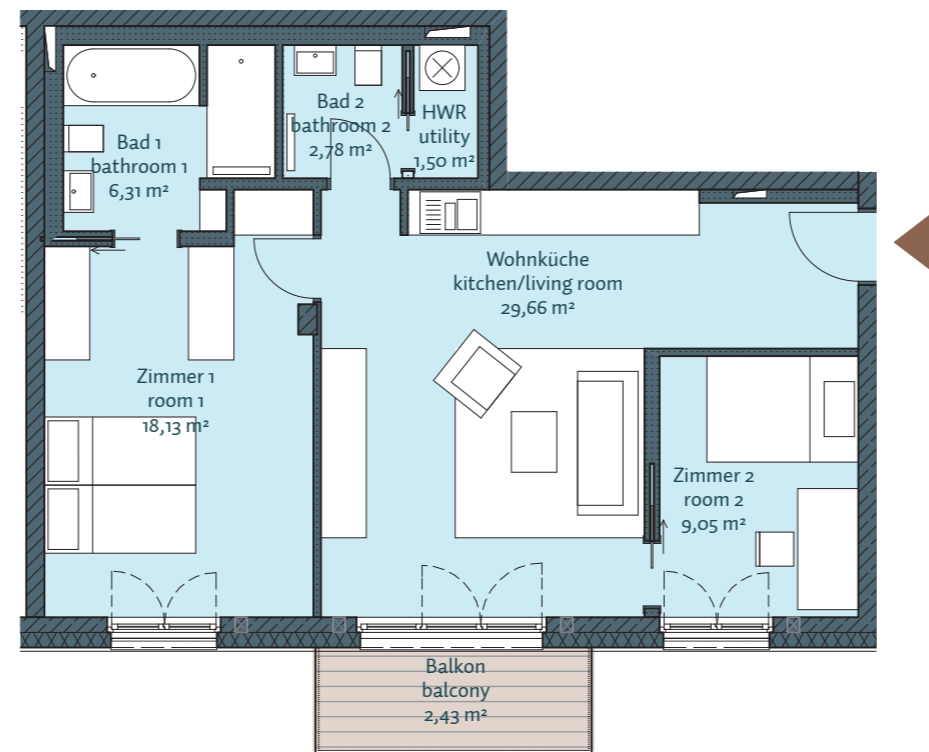


H6 - WE 10

2. Obergeschoss, 3 Zimmer, 69,86 m²

Bad 1 /// bathroom 1	6,31 m ²
Bad 2 /// bathroom 2	2,78 m ²
Balkon 50% /// balcony 50%	2,43 m ²
HWR /// utility	1,50 m ²
Wohnküche /// kitchen/living room	29,66 m ²
Zimmer 1 /// room 1	18,13 m ²
Zimmer 2 /// room 2	9,05 m ²
Gesamt /// total	69,86 m²

Lage im Geschoss



Auf A3 Maßstab: 1:100